

Geografie del cibo: proposte didattiche

20 maggio 2021,
Corso di formazione Cibo città e territorio

Angela Alaimo, geografa culturale
e docente SSPG

angela.alaimo@scuole.provincia.tn.it

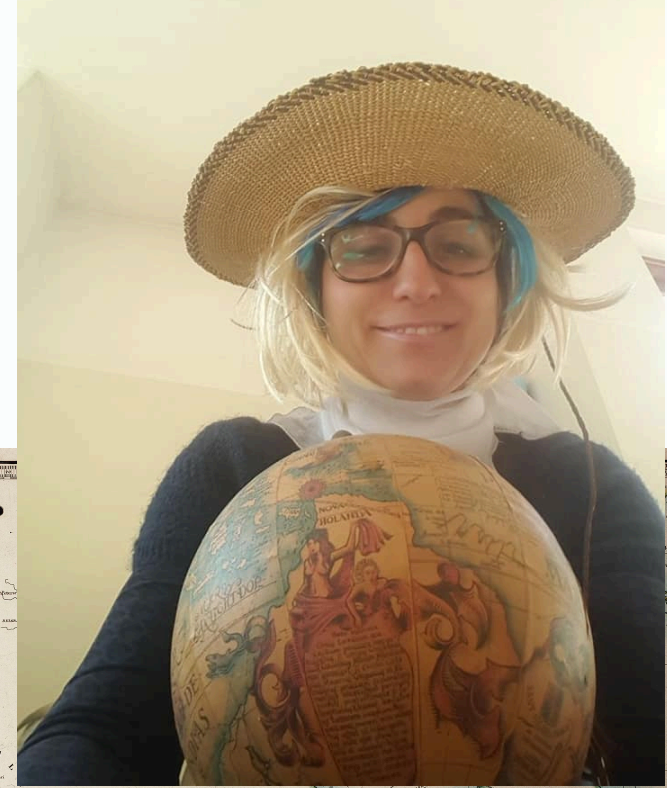


a.s. 2017-2018



a.s. 2020-2021

Il maestro Cheese-Burger



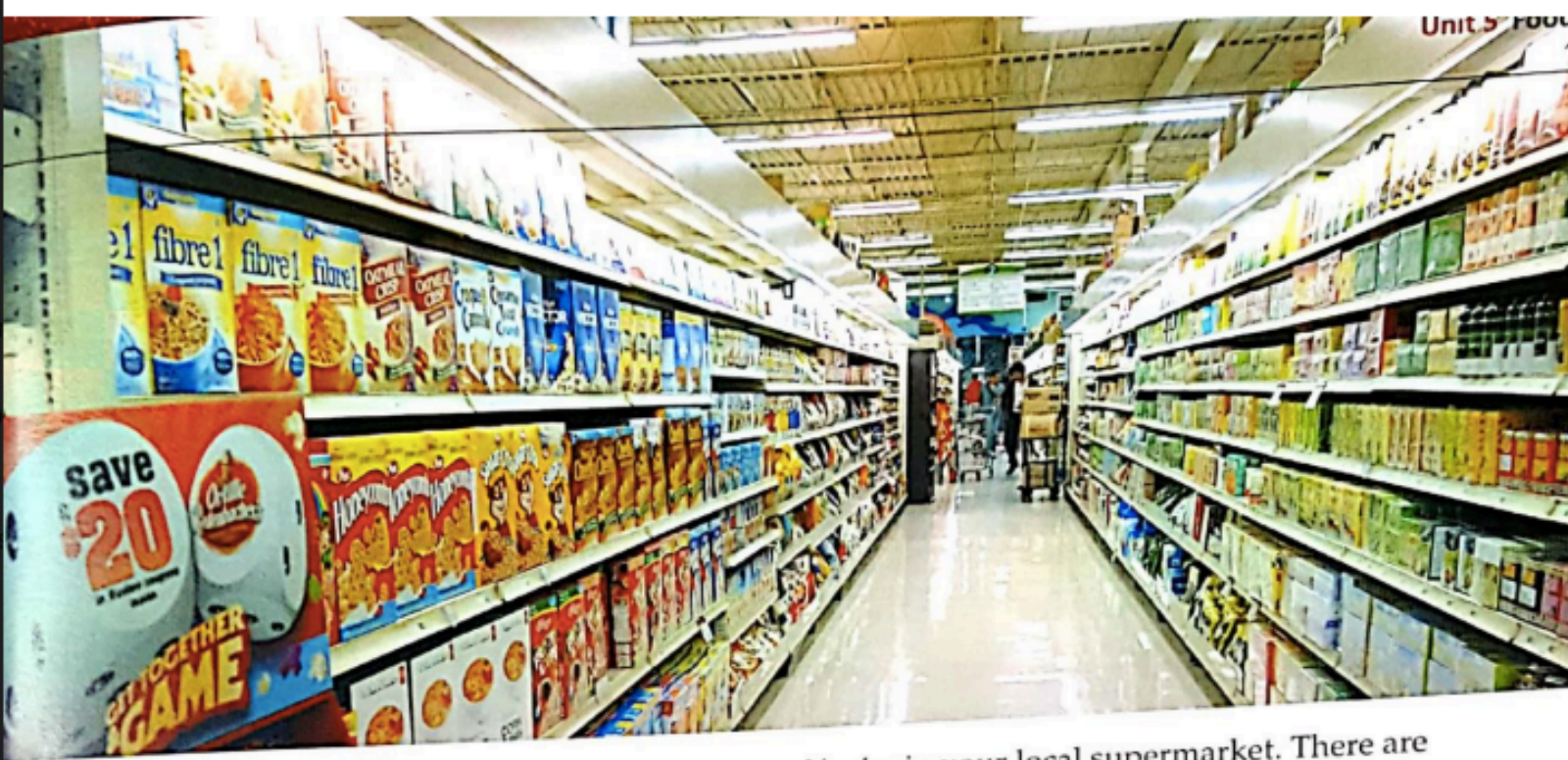


Lesson PLAN

12 RESPONSIBLE
CONSUMPTION
AND PRODUCTION



1. Partiamo da noi: lettura di un'etichetta;
2. An eater's guide to food label (compito: portare delle bevande industriali che bevete a casa);
3. Inizio raccolta merende durante l'intervallo e compilazione tabella confronto;
4. Cosa vuol dire merenda sostenibile? L'impatto ambientale di ciò che mangiamo e il consumatore consapevole;
5. Goal 12: Focus su Agenda 2030;
6. Find the sugar!
7. Find the brand;
8. Confronto finale tabella (classi parallele) e proclamazione dei vincitori



AN EATER'S GUIDE TO FOOD LABELS

53

Superfood

The word 'superfood' is popular nowadays. It's usually food with lots of vitamins and it's often more expensive than other food. But 'superfood' doesn't mean much – anyone can write 'superfood' on any type of food, so check the rest of the label.

Natural

Like 'superfood', 'natural' is another popular word

You're in your local supermarket. There are hundreds of packets, bags, jars and tins of food and drink in front of you. Which ones do you choose? You could look at the price first or you could read the label to find out if it's healthy. But do food labels tell us everything about the food we eat?

Low fat

We often think that 'fat is bad' and 'low-fat' food is good for you. But this isn't always true. Some 'low-fat' food has a lot of sugar in it, and remember that some types of fat are important for humans.

Calories and portion size

When the label has the number of calories in one portion, be careful. Your normal portion size is often bigger than the one on the label, so you eat more calories.

1. Le etichette alimentari - Cosa dicono?





100% ▾ | € % .0 _← .00 _→ 123 ▾ | Predefinito... ▾ | 11 ▾ | **B** *I* S A | ▾ | ▾ | ▾ | ▾ | ▾ | ▾ | ▾

A1 ▾	<i>fx</i> nome studente								
	A	B	C	D	E	F	G	H	I
1	nome studente	tipo merenda	marca	Presente (sì/no)	imballato (sì/no)	Provenienza: regionale (R) nazionale (N) estera (E)	quantità zuccheri (per 100g)	grassi (per 100g)	naturale (sì/no)
2									
3									
4									
5									
6									
7									
8									
9									
10									
11									



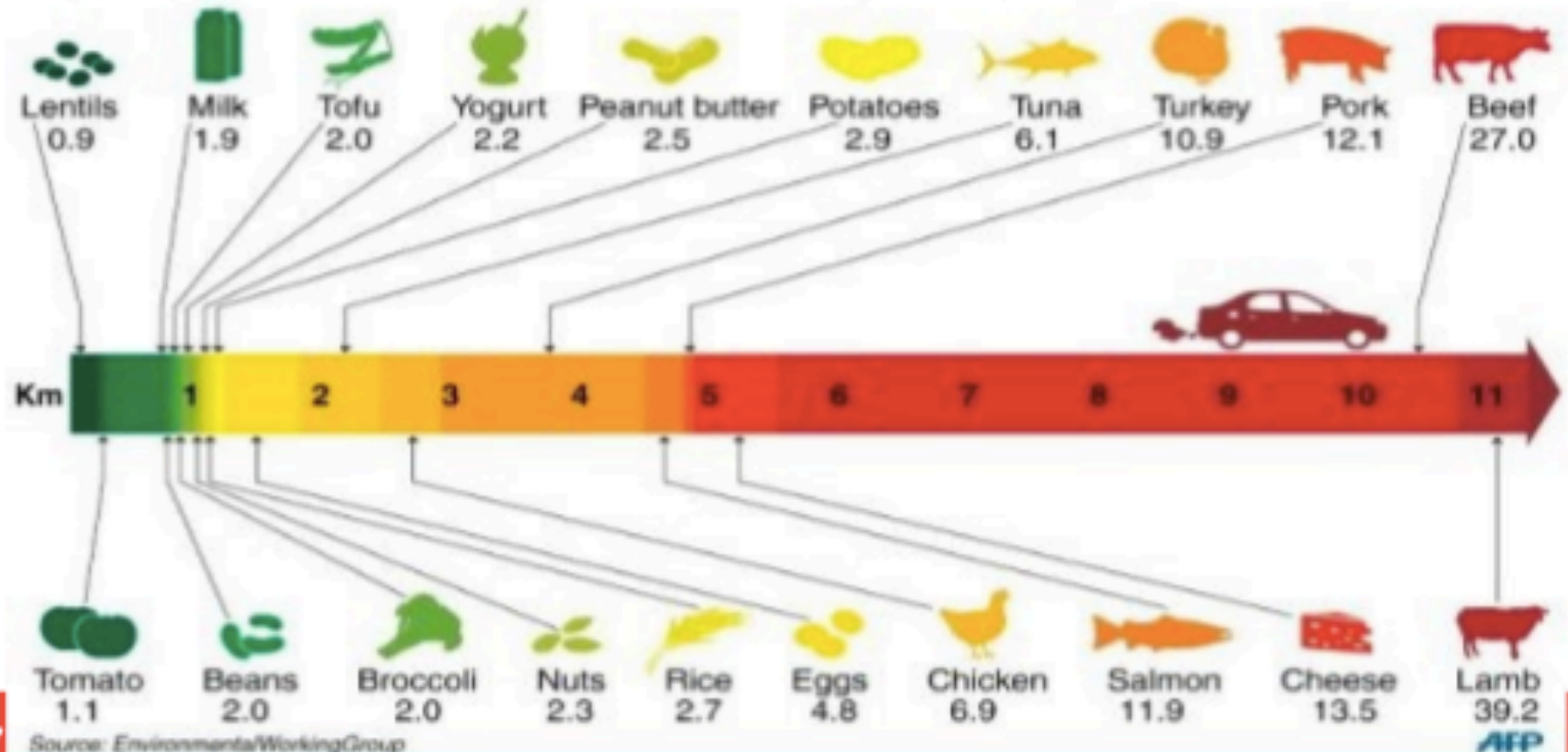
4. L'impatto ambientale del cibo che mangiamo

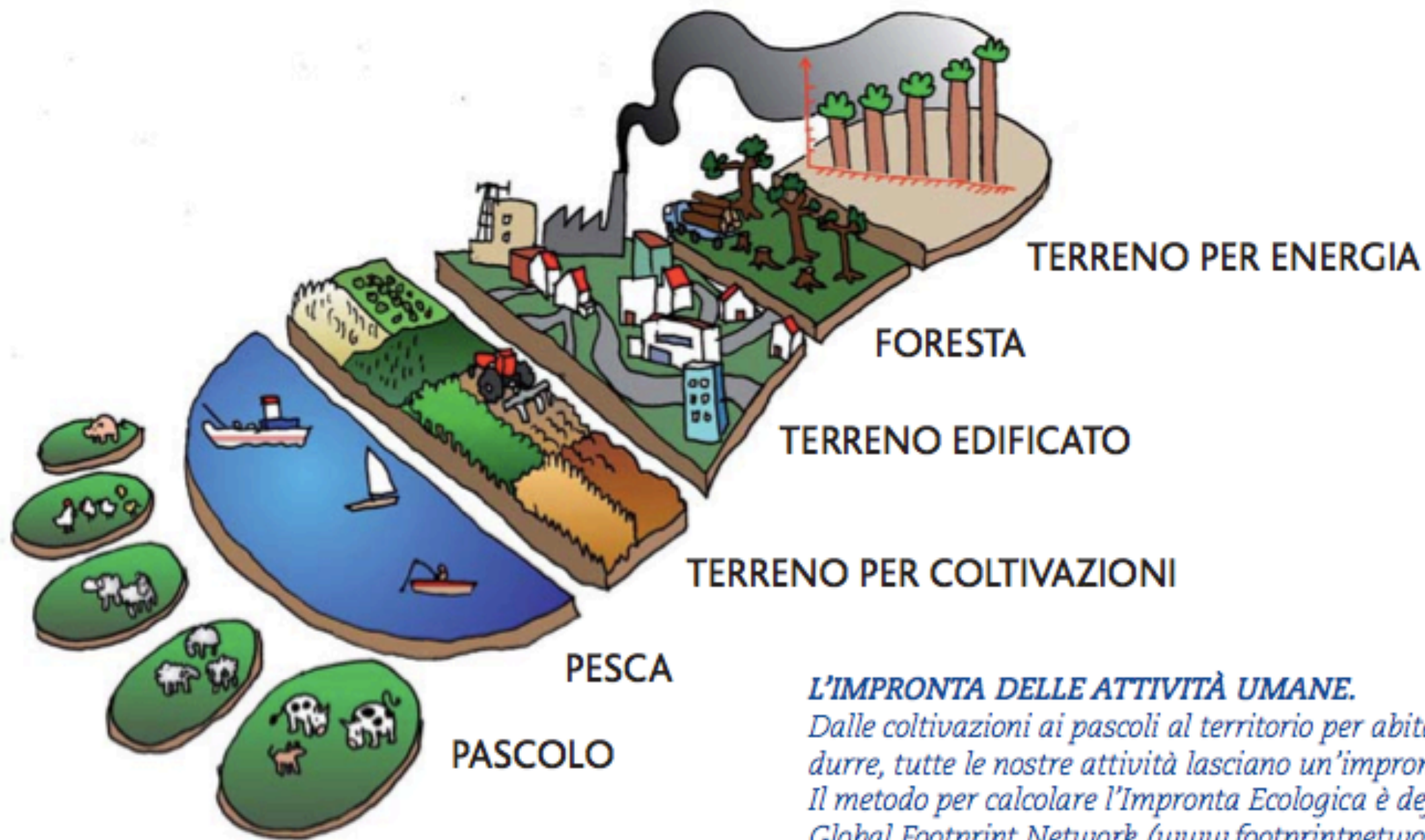
Carbon footprint of what you eat

Calculations of greenhouse gas emissions from the production, processing and transportation of specific food items

■ Main chart compares 110g of food against a journey in a midsize car

■ Number shows kg of carbon dioxide equivalent produced per 1kg of food





L'IMPRONTA DELLE ATTIVITÀ UMANE.

Dalle coltivazioni ai pascoli al territorio per abitare e produrre, tutte le nostre attività lasciano un'impronta. Il metodo per calcolare l'Impronta Ecologica è definito dal Global Footprint Network (www.footprintnetwork.org).

FIND the SUGAR



DATI:

1. gr. zucchero/100 ml
2. gr totali prodotto
3. n. cucchiaini di zucchero presenti



Ritorni...

Curiosità!

LA MIA PROF MI HA DETTO UNA FRASE CHE MI FA FATTO RIFLETTERE. LA FRASE è: SE QUALCOSA COSTA POCO QUALCUNO PAGA LE TUE SPESE.

Educare alla sostenibilità alimentare

pratiche

discorsi

Processo fatto di relazioni,
persone, oggetti ed eventi

EVENTI

LUOGHI

AZIONI

Traiettorie spaziali e temporali

Hayao Miyazaki



FANTASIA

DARE FORMA AL SOGNO

FARE ASSAGGIARE NUOVI MONDI/MODI POSSIBILI

NUTRIRE LA FIDUCIA

Connessioni_ utili strumenti per la programmazione didattica

*PEARSON, INSIEME VERSO IL 2030:

<https://it.pearson.com/content/dam/region-core/italy/pearson-italy/pdf/sostenibilita/PEARSON%20-%20INSIEME%20VERSO%20IL%202030%20-%20PDF%20L%27AGENDA%202030.pdf>

*LA SPESA LEGGERA, EDUCAZIONE AMBIENTALE APPA (agenzia provinciale protezione ambiente):

<https://www.youtube.com/watch?v=ssTYUUcQn0U>

*KIDS FOR FUTURE (libro Pearson, 2020)

*COLLANA TRATTI GEOGRAFICI E RISORSE EDUCATIVE:

https://www.francoangeli.it/ricerca/Ricerca_Collana_Libri.aspx?Collana=11787