

# Quanti paesaggi 'mangiamo'? Un'esperienza didattica

Sara Bonati

Allig Brescia  
Università degli Studi di Firenze



# **Progetto “Geolab: Alla scoperta del paesaggio geografico”**

- AllG Brescia
- polo scolastico di Travagliato (BS) (Bando Fondazione Comunità Bresciana)
- Scuola primaria e secondaria di primo grado
- Responsabili: Antonella Pietta (UNIBS); Paolo Molinari (UNICATT)
- Realizzazione: Marco Tononi, Sara Bonati

# Foodscapes a la carte...

Quali sono i tanti paesaggi del cibo

- Dove si consuma il cibo
- Dove si vende il cibo
- Dove si trasporta il cibo
- Dove si lavora il cibo
- Dove si produce il cibo

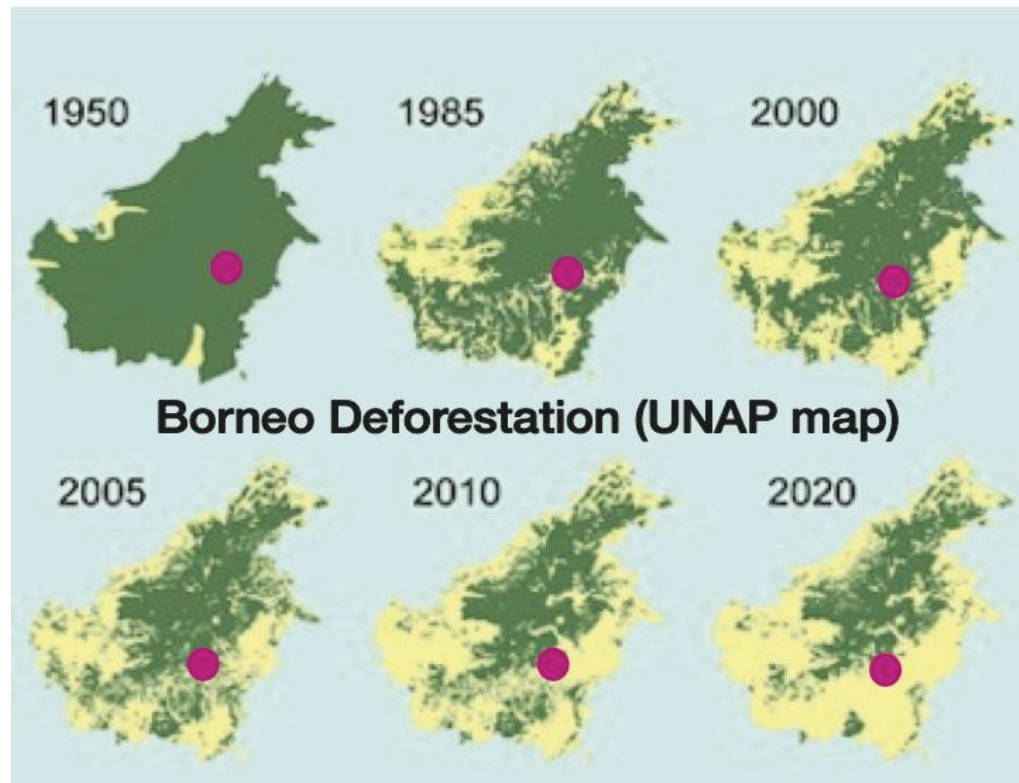
# Inseguendo il cibo

- Seguiamo le sue trasformazioni:
  - Come si produce
  - Come si trasforma
  - Come viene consumato
- Ricollegiamo i diversi paesaggi che si sommano in un cibo
- Ricostruiamo problematiche ed elementi positivi della vita sociale di un prodotto



# L'olio di palma

“Le nostre scelte alimentari lasciano tracce sul nostro pianeta. In molti habitat il nostro stile alimentare distrugge lo spazio vitale di animali selvatici, come le trote, il giaguaro, gli elefanti e gli oranghi”.



# La storia dell'elefante pigmeo nelle piantagioni di palma



## ALTEZZA:

Pigmeo: 2.4M

Altri elefanti asiatici: 3M

Elefanti africani: 4M

## ELEFANTI PIGMEI:

Hanno volti infantili

Le orecchie sono più grandi, code più lunghe e zanne più robuste

Nel Borneo ce ne sono tra i 500 e i 2000 esemplari

Si sono separati dai parenti asiatici circa 3000 anni fa

Sono più docili e facilmente addomesticabili



Cosa succede??  
Vedo degli elefanti  
nelle piantagioni di  
palma!!!



..... Cosa ci  
fanno là??? E'  
pericoloso!!!!



La fame li spinge!!!  
Ma laggiù nulla di  
buono li attende!



# Ora lavoriamo insieme!!!

Andiamo alla scoperta dei paesaggi del latte

# **Un esempio “locale”(???): Il latte e i prodotti caseari**

Cosa si produce con il latte: prodotti caseari, che si promuovono per la loro qualità e si fregiano della provenienza locale e controllata del latte...chi produce, trasforma, consuma il latte?

# Come leggere l'etichetta?

1. Cercate di capire se c'è scritto da dove provengono le materie prime (non tutte le etichette lo indicano). Quale tipo di informazione trovate? E' indicato il paese di produzione? La regione? Oppure questa informazione manca del tutto?
2. Il luogo di trasformazione delle materie prime è solitamente indicato. Troverete ad es. 'realizzato nello stabilimento di...', oppure 'made in ...'.
3. Il luogo di distribuzione non sempre coincide con il luogo di trasformazione. Potreste trovare scritto 'importato da...', 'distribuito da...'.
4. Infine, il luogo di consumo è dove voi avete acquistato il prodotto.

BUON LAVORO!



Il marchio Fairtrade identifica i prodotti che vengono da lontano. Garantisce che i contadini e gli operai ricevano stipendi adeguati. Inoltre mira a una produzione sana per l'essere umano e la natura.

Il marchio bio della Migros si rifà alle direttive biologiche. Identifica gli alimenti che sono stati prodotti biologicamente. Scoprirai cosa significa bio nel capoverso di spiegazione del logo Bio Suisse.

È permesso pescare solo una quantità pari al numero di pesci che riescono a riprodursi in modo naturale. La pesca non deve nuocere allo spazio vitale.

Il marchio identifica prodotti vegetali e animali. Le disposizioni non sono così severe come nel caso delle direttive bio. La fattoria deve tuttavia soddisfare criteri relativamente elevati riguardo all'ambiente e al benessere degli animali.

Biologico significa agricoltura in sintonia con i cicli e i processi naturali. Gli animali trascorrono la loro vita in aziende biologiche e si nutrono di mangime bio. Non viene fatto uso di sostanze e ingredienti chimici e sintetici. Nessun impiego di prodotti geneticamente modificati.

Il marchio bio di Coop si rifà alle direttive di Bio Suisse. Identifica gli alimenti prodotti biologicamente. Scoprirai cosa significa bio nel capoverso di spiegazione del logo Bio Suisse.

# Dove acquistiamo i prodotti?

- ★ Supermercati grande distribuzione
- ★ Piccola distribuzione
- ★ Filiera corta GAS
- ★ autoproduzione

# Dove trasformiamo il prodotto?

- ★ Industrie
- ★ Piccoli Laboratori
- ★ La tua cucina





**Grana Padano 4174 produttori e 179 imprese**

# Chi produce il latte???

Cosa serve per produrre il latte: una mucca, il mangime, la terra per produrre il mangime, gli allevatori....

- In **Italia** ci sono  
1,8 milioni vacche da latte e producono 115 milioni di quintali
- In **Lombardia**  
480 mila vacche da latte e producono 46 milioni di quintali
- A **Brescia**  
123 mila vacche da latte e producono 13 milioni di quintali

# Dove vivono le vacche da latte

## Luoghi

- Allevamenti intensivi
- Pascoli



## Criticità

- Impatti ambientali reflui metano
- Norme di smaltimento



# Cosa mangiano le vacche da latte

Le razioni delle vacche variano in base alla destinazione del latte:

- Latte alimentare
- Grana
- Parmigiano



# Mais

**Ettari** Italia 645.742 Lombardia 145.567

**Quintali** Italia 60.484.989 Lombardia 16.122.968

Impatti: concimi, acqua....pesticidi



# Soia

40 milioni di quintali di farine di semi oleosi

20 milioni di quintali di semi oleosi

Da dove viene????

Impatti...

Conseguenze...



© ADRIANO GAMBARINI / WWF-BRASIL

The expansion of soy farms can have a devastating impact on natural ecosystems like the Cerrado savannah in Brazil

# IN THE LAST 50 YEARS, THE AREA OF LAND DEVOTED TO SOY HAS GROWN TENFOLD, TO COVER AROUND 1 MILLION km<sup>2</sup>

## Natural ecosystems affected by soy



**Forests:** are areas spanning more than 0.5ha, with trees at least 5m high and a canopy cover of at least 10 per cent (FAO definition). Forests covered in this report include the Amazon, the Atlantic Forest and the Chiquitano Dry Forest.



**Savannahs:** are grassland areas that include a significant number of trees and woody plants, but not so densely spaced as to form a canopy. Much of the Cerrado and the Gran Chaco fall under this category, though both also contain forest areas.



**Grasslands:** are dominated by grasses and other herbaceous plants. Examples include the North American prairies, the Argentinian Pampas and the Campos in Uruguay. This report distinguishes between natural grasslands and cultivated pastures, which have been sown with a small number of often non-native grass species.

## Landscapes at risk from soy expansion



**Figure 1**  
**Ecoregions impacted by soy in South America**  
As production continues to expand across South America, soy poses a threat to some of the most remarkable and biodiverse places on the planet. We look at the key ecoregions at risk in more detail later in this report.

## Soy global trade flows



**Figure 4**  
**Soy global trade flows for key regions**  
(Source: Soy trade; ISTA Mielke, Germany (istaworld.de), 2011-12)

### Key

#### Total trade flows mMT\*

US to EU: 1.9
US to China: 24.2
Brazil to EU: 16.6
Brazil to China: 25.9
Brazil to India: 0.3
Argentina to EU: 10.8
Arg. to China: 7.3
Arg. to India: 0.9

#### Composition of trade flows



### Global

Production	240 mMT
Consumption	260 mMT
Traded volumes	166 mMT

### United States

Production	84.2 mMT
Consumption	37 mMT
Import	0.8 mMT
Export	47.9 mMT

### EU27

Production	1.3 mMT
Consumption	34.7 mMT
Import	35.1 mMT
Export	1.7 mMT

### China

Production	13.8 mMT
Consumption	72.1 mMT
Import	60.8 mMT
Export	27 mMT

### Argentina

Production	40.1 mMT
Consumption	6.5 mMT
Import	0.0 mMT
Export	37.8 mMT

### Brazil

Production	66.8 mMT
Consumption	18.6 mMT
Import	0.2 mMT
Export	52.9 mMT

### India

Production	10.6 mMT
Consumption	77 mMT
Import	1.3 mMT
Export	4.1 mMT

\*millions of Metric Tonnes



# Following milk/grana padano

## Following food (latte e formaggio...)

Seguiamo la produzione casearia alla scoperta dei diversi luoghi e paesaggi coinvolti  
88 visualizzazioni

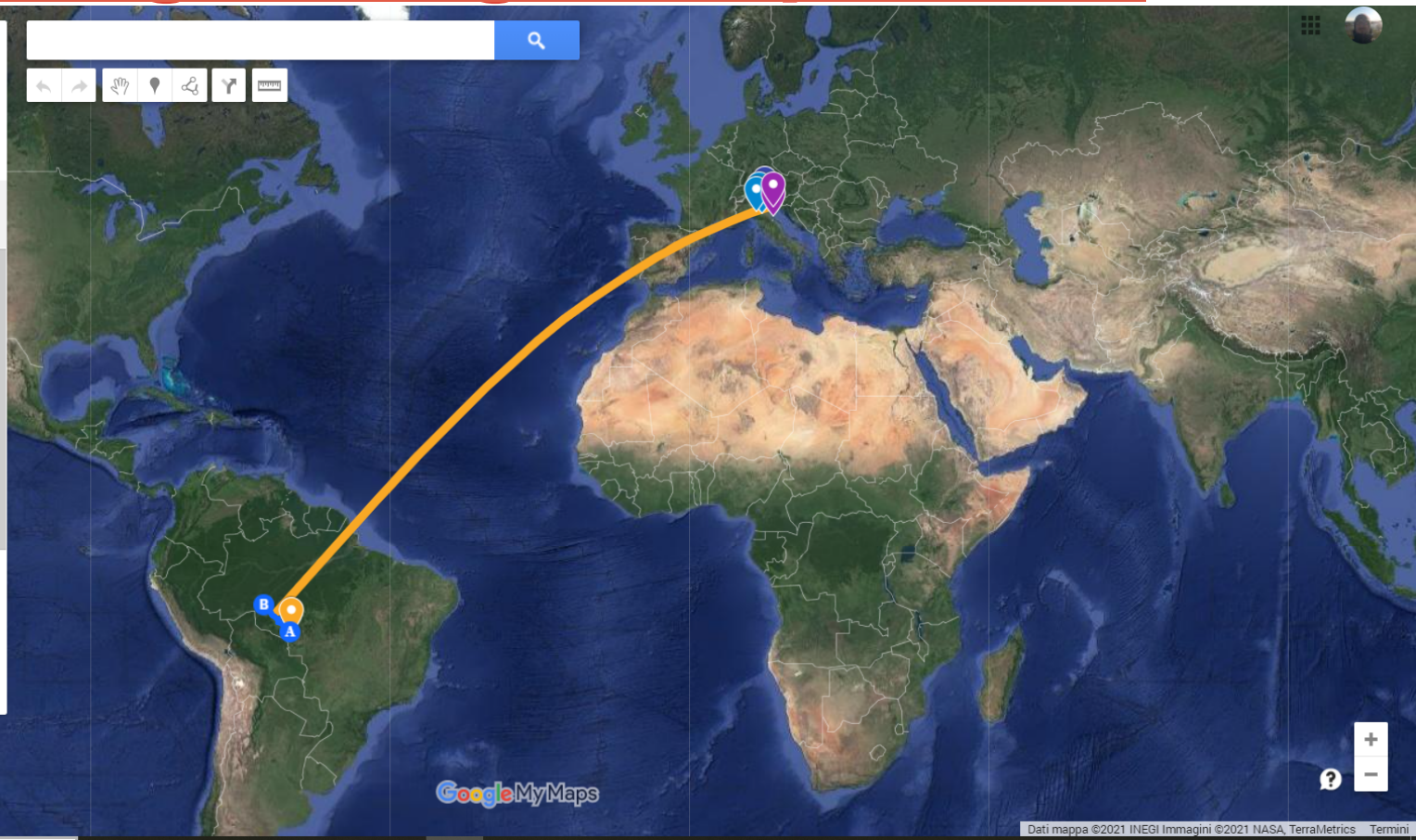
Tutte le modifiche sono state salvate in Drive

Aggiungi livello + Condividi  
Anteprima

### ☒ Livello senza titolo

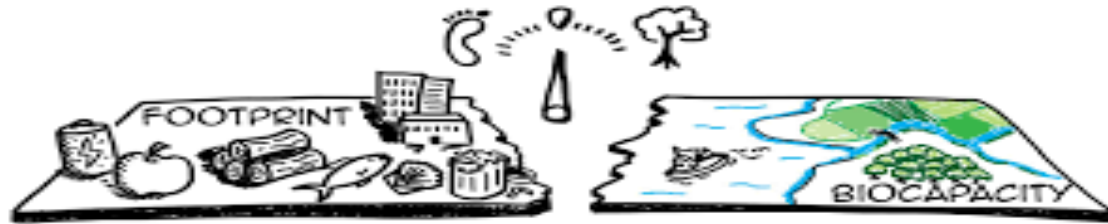
#### Stili individuali

- Supermercato
- Distributore Latte
- Caseificio/bottega
- Caseificio
- Centrale del Latte
- Latte Trento Società Cooper...
- Azienda Agricola/Allevamento
- Mangimificio (locale)
- Mangimificio (Nazionale)
- Mangimificio (Globale)
- Porto Ferrara
- Porto Marghera
- Rondonia Piantagioni di Soia





# L'impronta ecologica



## ECOLOGICAL FOOTPRINT



### **L'IMPRONTA DELLE ATTIVITÀ UMANE.**

Dalle coltivazioni, ai pascoli, al territorio per abitare e produrre, tutte le nostre attività lasciano un'impronta. Il metodo per calcolare l'Impronta Ecologica è definito dal Global Footprint Network ([www.footprintnetwork.org](http://www.footprintnetwork.org)).

# Facciamo la spesa!!!

<http://www.improntawwf.it/carrello/#>